

HG-1S เครื่องส่งสัญญาณภาพไร้สาย

เมื่อคุณต้องการฉายทันที

เพียงเสียบสมาร์ทโฟน/แท็บเล็ต/โน้ตบุ๊ก



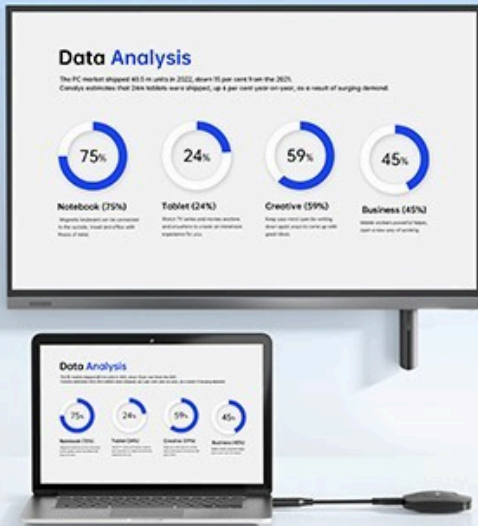
ความละเอียดสูง 4K

ชิปการเข้ารหัสและถอดรหัส 4K
รองรับความละเอียดสูงสุดที่ 3840*2160



เสียบแล้วใช้งานได้ทันที

ขั้วส่งและขั้วรับ
เมื่อเสียบเข้าไปก็ใช้งานได้ทันที



การส่งสัญญาณความถี่คู่

2.4G+5G



ใช้ได้กับหลายอุปกรณ์

*อุปกรณ์จำเป็นต้องรองรับฟังก์ชัน
การแสดงผล DisplaPort
ผ่านพอร์ตปลั๊กชนิด C พอร์ตคู่



พอร์ตคู่

Type-C + USB



การโปรเจคเสถียร

การส่งสัญญาณความถี่คู่ เร็วและเสถียร

มีสัญญาณที่เสถียรของ 2.4G พร้อมกับประสิทธิภาพที่เร็วของ 5G
พร้อมป้องกันปัญหาการตัดสัญญาณและอื่น ๆ



โปรเจคไว

เสียบแล้วใช้งานได้ทันทีหน้าจอบขนาดเล็ก ก็กลายเป็นหน้าจอบขนาดใหญ่ในไม่กี่วินาที

ไม่ต้องสแกนรหัส/ป้อน IP/ดาวน์โหลดแอปพลิเคชัน
เพียงแค่เสียบเชื่อมต่อขั้วส่งและขั้วรับ
ก็สามารถโปรเจคได้ทันที โดยไม่ต้องรอ



ไม่มี WiFi ก็สามารถโปรเจคได้



ไม่ต้องพึ่งพา WiFi เดียวกัน ไม่ต้องปรับแต่ง
ไม่ต้องติดตั้งไดรเวอร์ ก็สามารถโปรเจคได้อย่างง่ายดาย



การอัปเดตใหม่

มือถือที่มีพอร์ต Type-C ทุกเครื่องสามารถโปรเจคได้

สนับสนุนการโปรเจคหน้าจอของโทรศัพท์มือถือทุกเครื่องที่ใช้พอร์ต Type-C เช่น iPhone 15/15 Pro และอุปกรณ์ใหม่เพิ่มเติม เช่น 15 Pro Max ก็สามารถเสียบแล้วใช้งานได้ทันที



อุปกรณ์ต้องมีพอร์ตปลั๊กชนิด C ที่รองรับฟังก์ชันการส่งออก DisplaPort

หลากหลายโหมด

มีโหมดหลากหลาย ตอบสนองความต้องการหลายรูปแบบ

การสลับหน้าจอแนวนอนและแนวตั้ง/โหมดจอเดียว
โหมดขยาย/โหมดแบ่งหน้าจอ



โหมดแสดงภาพบนหน้าจอใหญ่และอุปกรณ์เคลื่อนที่
การแสดงผลและเสียงจากอุปกรณ์ขนาดใหญ่และอุปกรณ์เคลื่อนที่
แบบเรียลไทม์เหมาะสำหรับการนำเสนอสไลด์การประชุมหรือการเล่น
เกมบนหน้าจอขนาดใหญ่

อุปกรณ์แสดงผลที่รับสัญญาณ

เหมาะสำหรับทีวี, แท็บเล็ตประชุม, จอภาพ, โปรเจคเตอร์



โทรทัศน์



แท็บเล็ตประชุม



จอแสดงผล

ระบบที่เข้ากันได้

เหมาะสำหรับ Android, iOS, Mac OS และ Windows



Android



iOS



Mac OS



Windows



อุปกรณ์ต้องมีพอร์ตปลั๊กชนิด C ที่รองรับฟังก์ชันการส่งออก DisplaPort

โหมดแบ่งหน้าจอ (รองรับได้สูงสุด 3 หน้าจอ)

อุปกรณ์รับสัญญาณเดียวกันสามารถเชื่อมต่อกับหลายอุปกรณ์ส่งสัญญาณได้ ทำให้หลายคนสามารถโปรเจคพร้อมกันได้ การเปรียบเทียบแผนการประชุมเป็นที่ชัดเจน

เล่นเกม

ทีวีก็สามารถโปรเจกได้

อุปกรณ์ต้องมีพอร์ตปลั๊กชนิด C ที่รองรับฟังก์ชันการส่งออก DisplaPort



การสอน

โปรเจคเตอร์ก็สามารถโปรเจกได้



ชมภาพยนตร์จอใหญ่

จอภาพยนตร์ยังสามารถโปรเจคได้



การใช้งานง่าย การเชื่อมต่อสะดวก

1

การเสียบรับสัญญาณ

เสียบรับสัญญาณเข้าไปที่หน้าจอ
และให้กำลังไฟผ่าน USB



2

การเสียบส่งสัญญาณ

เสียบส่งสัญญาณเข้าไปที่
คอมพิวเตอร์ที่พอร์ต Type-C หรือพอร์ต USB



3

การกดปุ่มส่งสัญญาณ

กดปุ่มส่งสัญญาณอีกครั้ง
เพื่อเริ่มการโปรเจค และกดอีกครั้ง
เพื่อยกเลิกการโปรเจค



*อุปกรณ์ต้องมีพอร์ตปลั๊กชนิด C ที่รองรับฟังก์ชันการส่งออก DisplaPort

